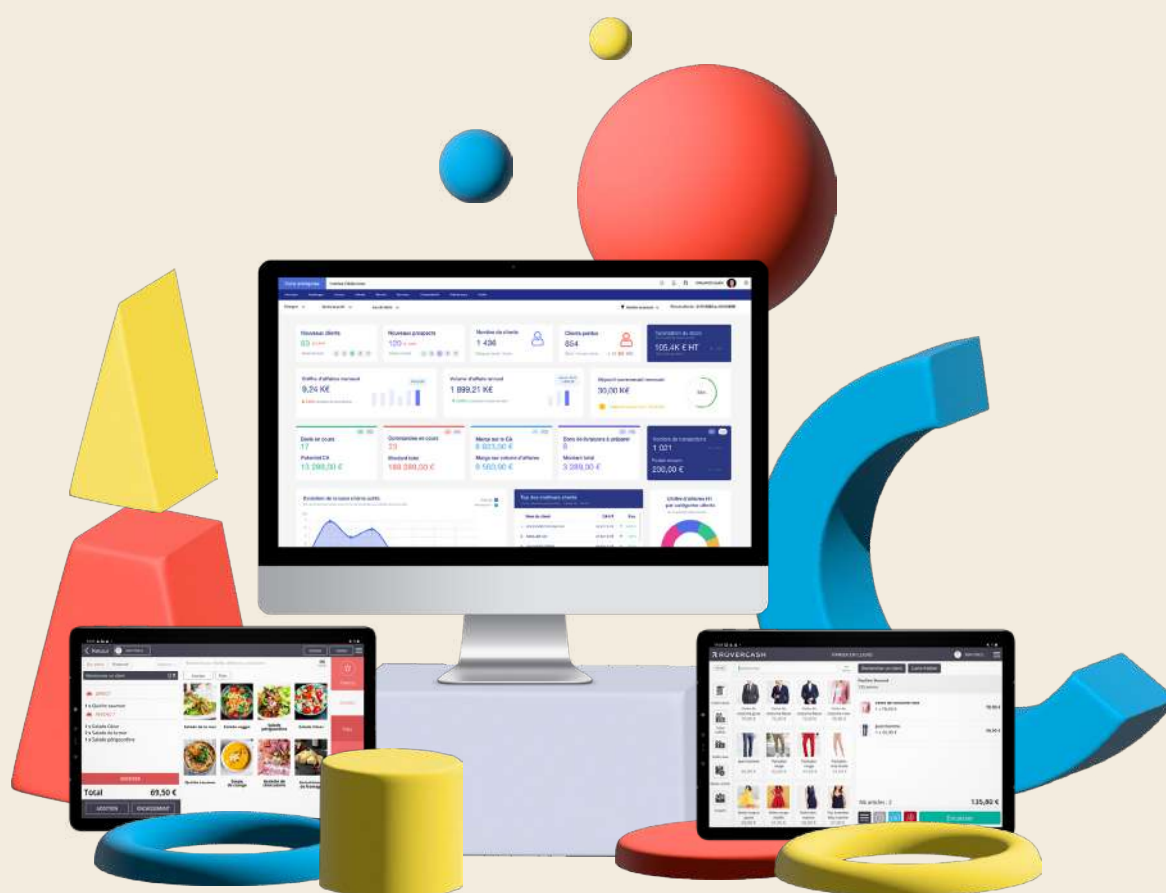


DOSSIER DE PRESSE

Mai 2022



LUNDI MATIN
GROUPE

L'innovation au cœur de la stratégie

« Les produits de LUNDI MATIN s'adaptent à de nombreuses activités, du négoce au service, en passant par l'artisanat et la restauration, jusqu'au commerce en ligne et en boutiques.

LUNDI MATIN élabore ses solutions avec le souci premier d'en parfaire la qualité, la performance et la simplicité d'usage.

Fière de ses valeurs, l'entreprise à la volonté de démocratiser l'accès aux technologies informatiques, et est en perpétuelle recherche d'innovation pour répondre aux nouveaux besoins de ses clients. »

Une entreprise pérenne et ambitieuse

« Depuis 2007, LUNDI MATIN s'impose comme un acteur incontournable du secteur des logiciels de gestion en ligne et des applications de caisses enregistreuses sur tablettes et smartphones.

Basée à Montpellier et Barcelone, la société connaît une croissance soutenue et rentable depuis sa création. De la micro-entreprise au grand compte, ce sont des milliers de clients satisfaits qui recommandent au quotidien les produits et services de l'entreprise, dont l'aspect innovant se démontre jour après jour. »

2007
Année de création

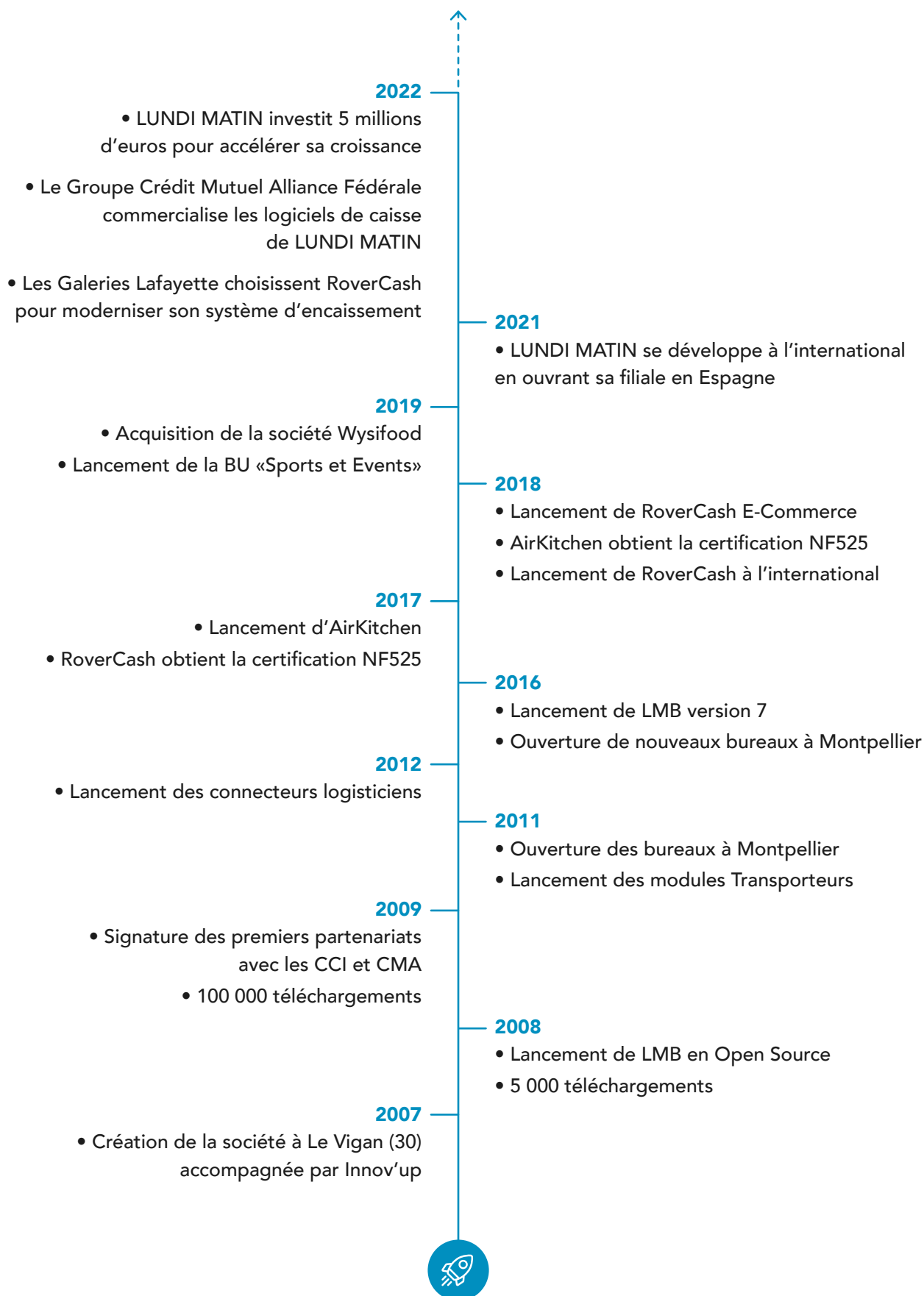
+ 60
Collaborateurs

1500
Clients

Ils nous font confiance



Historique



Des valeurs fortes, partagées par les équipes

Excellence

Depuis le lancement de la société, notre **ambition est de réaliser les meilleurs produits du marché**, en alliant fiabilité, ergonomie et innovation.

Nos équipes partagent la volonté de **devancer par l'innovation** les fonctionnalités développées par nos concurrents, afin de répondre au plus près des attentes de nos clients.

Toutes les actions réalisées le sont dans un souci de **performance**. Nous souhaitons accompagner nos clients et partenaires dans le développement de leur activité, dans le respect des coûts et des délais.

Engagement

Parce que nos solutions sont les pierres angulaires des systèmes d'information de nos clients, nous donnons chaque jour le meilleur de nous-mêmes pour **dépasser nos engagements** en termes de qualité produit, de disponibilité et de service après-vente.

L'intégrité est au cœur de l'ensemble de nos collaborations, nous agissons avec **honnêteté** et **transparence** dans tous les projets que nous réalisons, en étudiant au préalable la faisabilité de ceux-ci.

Chaque client et chaque partenaire compte, c'est pourquoi l'ensemble de nos collaborateurs partage la volonté d'œuvrer de la meilleure des manières au service de la **réussite de nos projets**.

Responsabilité

Pour atteindre nos ambitions, nous sommes conscients que **chaque détail compte**. Aussi, nous mettons en place des process qualité avancés, car nous connaissons l'importance de nos actions pour nos clients et partenaires.

Les collaborateurs de l'entreprise font preuve **d'engagement** et de **responsabilité** en exploitant au mieux leurs compétences, et en ayant pleinement conscience des répercussions que leur travail a sur l'activité des entreprises.

Car pour nous l'entrepreneuriat est un gage d'ascenseur social, nous mettons tout en oeuvre pour **accompagner les dirigeants** dans le développement de leur entreprise, **sans oublier le confort des utilisateurs** quotidiens de nos solutions.



Benjamin et Gaëlle Chalande

Co-Dirigeants et Fondateurs de [LUNDI MATIN GROUPE](#)

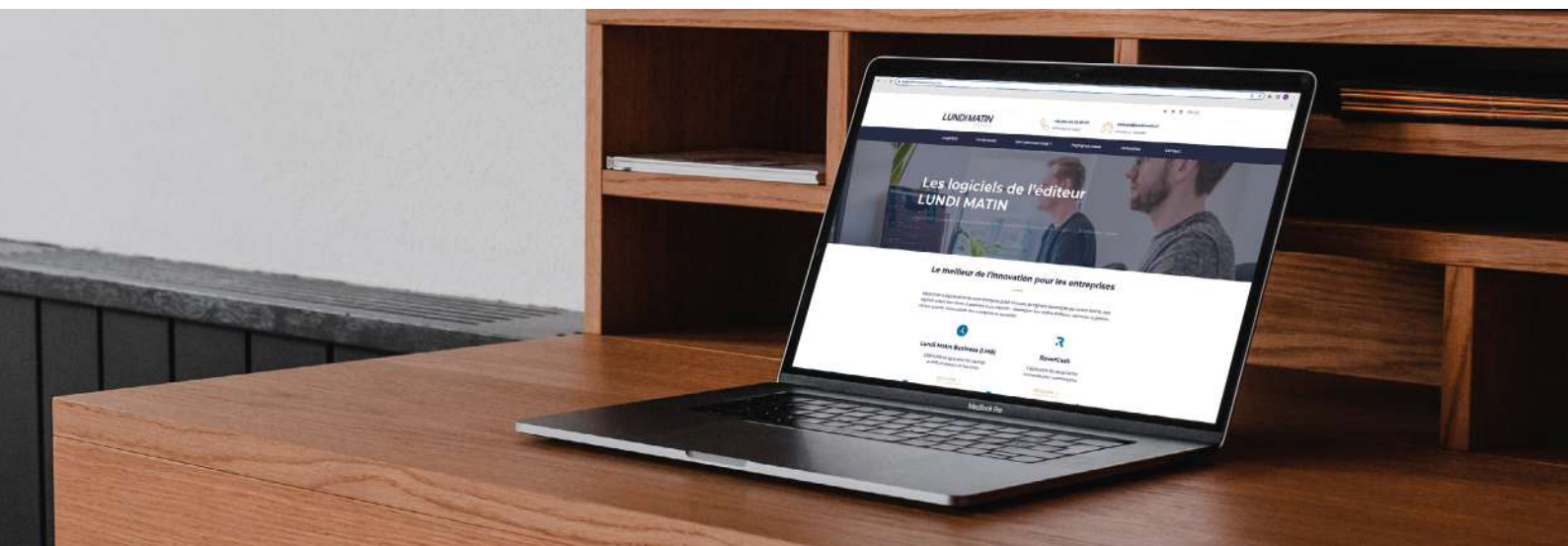
Notre vision

Parce que disposer d'outils performants pour son activité ne doit pas être réservé qu'aux plus grands groupes, le leitmotiv de LUNDI MATIN est de démocratiser l'accès aux dernières technologies informatiques pour toutes les entreprises.

Ainsi, LUNDI MATIN conçoit et commercialise un ensemble de solutions permettant à chaque entreprise de gérer son activité d'une manière simple et efficace.

Nos Solutions

Réussissez la digitalisation de votre entreprise grâce à la suite de logiciels développée par LUNDI MATIN. Nos logiciels aident nos clients à atteindre leurs objectifs : développer leur chiffre d'affaires, optimiser la gestion de leur activité, mieux piloter leur entreprise au quotidien.



Lundi Matin Business (LMB)

Logiciel de gestion en ligne - ERP/CRM pour les startups, PME et réseaux de franchise.



RoverCash

Application de caisse tactile connectée pour les commerçants. Disponible sous Android.



AirKitchen

Application de caisse tactile dédiée à la restauration. Disponible sous Android.



Wysifood

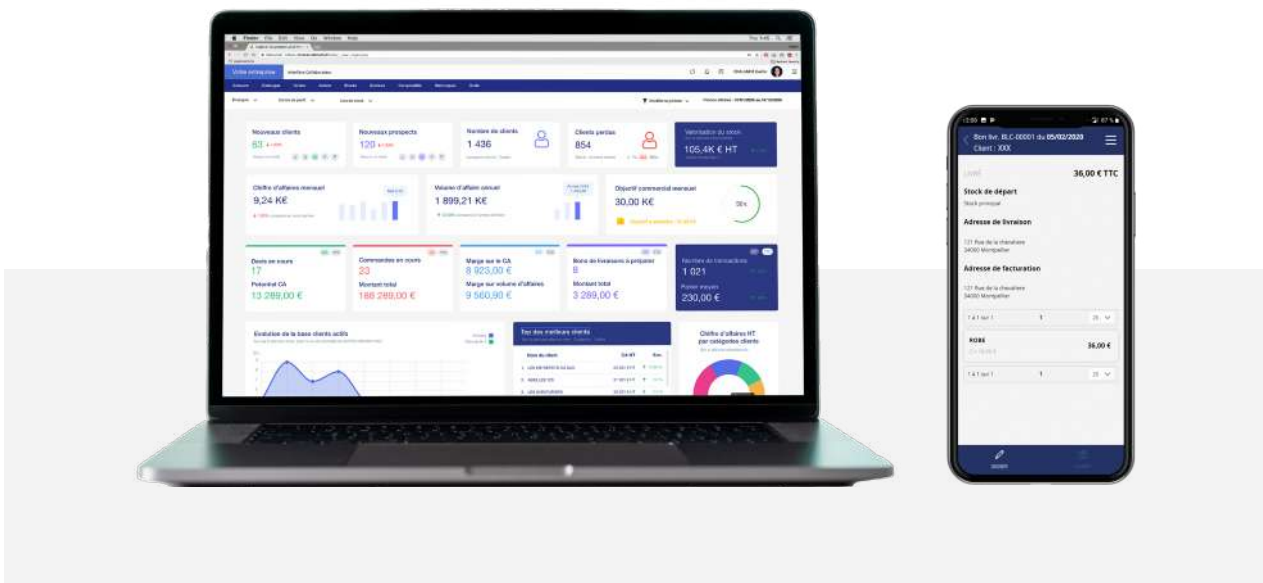
Module de Click & Collect et de gestion des réservations pour les restaurants

Lundi Matin Business (LMB)

Lundi Matin Business (LMB) est un logiciel de gestion commerciale étendue, disponible en mode SaaS, qui fonctionne sur navigateur web et sur tablette.

Destiné aux startups, PME et réseaux de franchise, LMB permet de gérer les achats, les ventes, les stocks, les encaissements, la relation client, la fidélité et la comptabilité pour un ou plusieurs centres de profit.

Disposant de connecteurs vers les principales solutions e-commerce, marketplaces, transporteurs, logisticiens et points de vente, LMB permet une véritable gestion omnicanale de votre activité.



LMB est full API : il est donc capable de se connecter et de communiquer avec les environnements existants.

La gestion des flux a été pensée pour qu'il soit très simple d'importer ou d'exporter les données depuis LMB. Par ailleurs, LMB dispose de nombreux connecteurs pour unifier sa gestion commerciale.



Sites e-commerce et Marketplaces

Des connecteurs vers les principales plateformes e-commerce et marketplaces permettent de piloter un ou plusieurs sites, depuis un seul back-office.



Logisticiens et transporteurs

Des connecteurs permettent d'automatiser la transmission des informations vers les logisticiens et transporteurs.



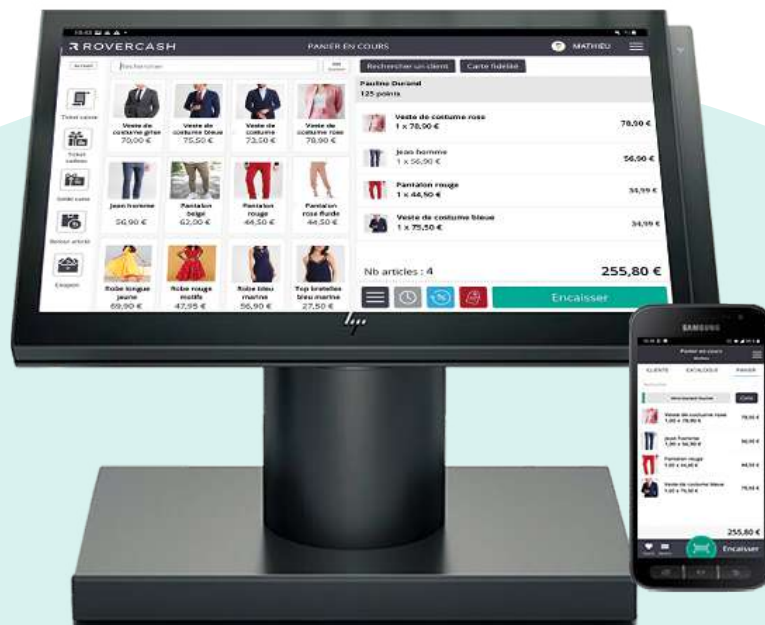
Points de vente

LMB sert également de back-office à nos solutions pour points de vente commerce ou restauration. Il permet ainsi de centraliser tous les centres de profit.

RoverCash

Plus qu'une simple solution d'encaissement, RoverCash remplace la caisse enregistreuse traditionnelle, faisant de la tablette ou du smartphone un véritable outil de gestion des ventes.

RoverCash permet de gérer les ventes et les encaissements, les clients, la fidélité, le catalogue et les stocks. Disponible sur Android et iOS, solution dispose d'un back-office web qui permet de piloter une ou plusieurs tablettes, dans une ou plusieurs boutiques, de consulter les statistiques en temps réel, et d'exporter les données comptables.



Excellence opérationnelle

Que ce soit dans le paramétrage, l'installation ou l'utilisation, la prise en main de RoverCash est rapide et intuitive. En un clin d'œil, déployez facilement de nouvelles caisses sur de nouveaux points de vente.



Ventes omnicanales

En boutique ou en ligne : plus qu'une simple solution de caisse, RoverCash permet d'unifier la gestion de vos ventes entre vos différents canaux. Catalogue, stocks, fidélité... toutes vos données sont centralisées.



Tous moyens de paiement

RoverCash répond aux habitudes d'achats de votre clientèle en acceptant tous les moyens de paiement, français comme internationaux : des plus classiques, aux plus innovants (paiement mobile, paiement en N fois...)

AirKitchen

AirKitchen est un logiciel de caisse tactile sur tablette dédié aux métiers de la restauration. Il permet de gérer les ventes, les encaissements, les clients, la fidélité, les cartes et les menus. Disponible sur tablette Android et iOS, la solution dispose d'un back-office web qui permet de piloter une ou plusieurs caisses dans un ou plusieurs restaurants, de consulter les statistiques d'activité en temps réel, et d'exporter les données comptables.

AirKitchen est la première solution 360° capable de digitaliser le restaurant. La solution dispose de plusieurs modules «natifs» : télécommande serveur, écran cuisine, CRM, fidélité...



Excellence opérationnelle

Quelques minutes suffisent pour déployer une nouvelle caisse au sein d'un restaurant sans aucune ressaisie des carte ou des des menus.



Ventes omnicanales

Commandes sur place, à emporter ou en CLick & Collect, AirKitchen centralise toutes les ventes sur un seul et même outil, permettant au restaurateur d'avoir une vision précise sur son activité.



Tous moyens de paiement

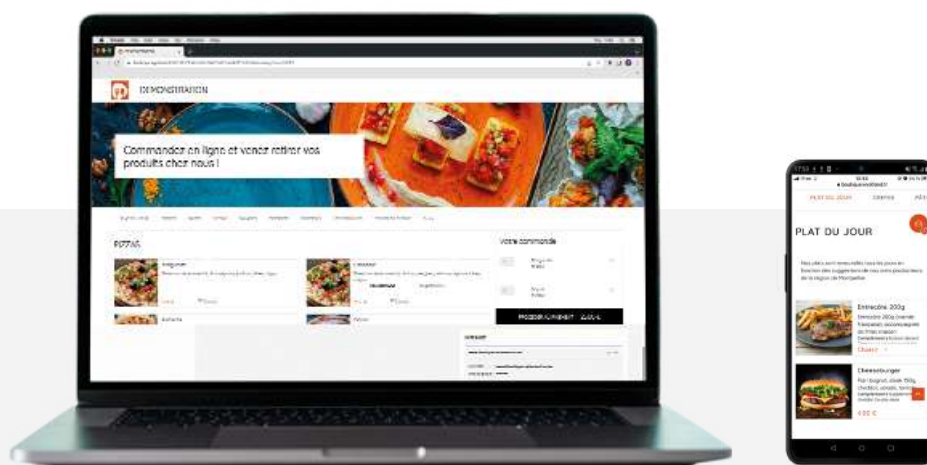
AirKitchen permet d'accepter tous les moyens de paiement : carte bancaire, ticket restaurant, paiement mobile ...



Wysifood

Wysifood est une solution qui permet au restaurateur d'augmenter le chiffre d'affaires de son restaurant grâce à son module complet, composé de plusieurs services.

Wysifood permet au restaurateur, sans commission, d'accepter les commandes en ligne, à emporter, de livrer les clients, ou de prendre les réservations. L'ensemble des services est proposé.



Livraison

En entrant ses zones de livraison, le montant du panier minimum, les frais de livraison, le restaurateur peut proposer à ses clients des livraisons depuis son site Internet ou sa page Facebook. Cela lui permet ainsi de s'affranchir des plateformes de livraisons, en ayant lui même son propre système tout intégré.

Click & Collect

Le restaurateur propose des heures de récupération des plats et laisse ses clients passer des commandes à emporter en quelques clics, depuis le site Internet ou la page Facebook. Un service simple, rapide et sécurisé.

Réservation

Grâce à ce service, les clients peuvent réserver leur table à n'importe quel moment depuis le site Internet ou la page Facebook du restaurant. Le restaurateur optimise ainsi le taux de remplissage de son restaurant.

Contact

Contact Presse

Kévin MAURIN

Responsable Communication

☎ 04 11 93 15 71

✉ maurin.kevin@lundimatin.fr

Nous trouver sur les réseaux sociaux



On parle de nous



04
2021

«LUNDI MATIN étend sa présence aux Galeries Lafayette.»

Catherine PETIT

[Lire l'article >](#)

LesEchos

01
2021

«Lundi Matin diversifie les nouveaux outils de paiement des Galeries Lafayette.»

Hubert VIALATTE

[Lire l'article >](#)

capital Les Echos **finance**

04
2020

«CMA-CGM et Lundi Matin reprennent les actifs d'Oxatis.»

Rédaction

[Lire l'article >](#)

la lettre **M**.fr

03
2020

«LUNDI MATIN rachète Wysifood.»

Stéphanie ROY

[Lire l'article >](#)

PARIS
RETAIL
WEEK

08
2019

«Interview de Benjamin CHALANDE, Dirigeant Fondateur de LUNDI MATIN.»

Rédaction

[Lire l'article >](#)

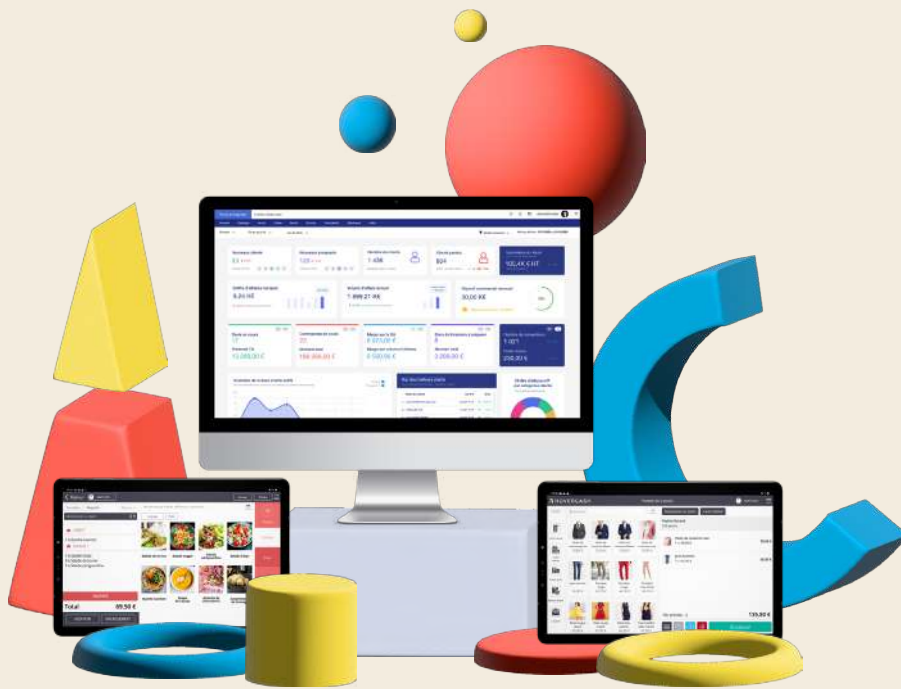
➔ MID **e-news**

03
2019

«Montpellier : LUNDI MATIN peut sourire.»

Pascal BOIRON

[Lire l'article >](#)



LUNDI MATIN

GR O U P E

SAS LUNDI MATIN

Immeuble le Mustang - 144 Rue d'Odin
34000 MONTPELLIER